

Uponor Smatrix Pulse
põrandakütteautomaatika

Uponor Vario ajamid

uponor



Moving > Forward

Vaadake ka meie automaatikat puudutavaid veebinare Uponor Eesti Youtube lehelt

Uponor Vario ajamid

- Tööpinge 24V või 230 V
- Pingevalt suletud asendis NC tüüp
- Iga kontrolleri ajami väljundisse võib ühendada ainult 1 ajami!
- Ajami kaabli maksimaalne pikkus 20 m
- Toetavad automaatset tasakaalustust
- Ühe termostadiga saab juhtida mitut ajamit (kontuuri)



Uponor Vario ajamid

Uponor Vario S ajam NC

- 24 ja 230V
- kasutamiseks Uponorir Vario M ja Smart S kollektoritega
- NC- pingevabalt suletud
- käigupikkus 5 mm
- automaatse tasakaalustuse funktsionaalsus
- kaabel: 2x 0.75mm², 1 m
- Vastavus EAC
- kaitseklass: IP30
- värvus: sinine



| Art. nr. | Mõõtmed | d mm | IG mm | TP V | P W | h mm | 2. pak. | pakend UOM |
|----------|------------------|---------|----------|---------|--------|---------|---------|------------|
| 1013008 | 24V NC FT30x1,5 | 40 | 30x1,5 | 24 | ~ 2 | 56 | 10 | 1 tk |
| 1013006 | 230V NC FT30x1,5 | 40 | 30x1,5 | 230 | ~ 2 | 56 | 10 | 1 tk |

Uponor Vario PLUS ajam NC

- 24 ja 230V
- kasutamiseks Uponori **vanat tüüpi moodul- plastkollektoritega**
- NC- pingevabalt suletud
- käigupikkus 5 mm
- automaatse tasakaalustuse funktsionaalsus
- kaabel: 2x 0.75mm², 1 m
- Vastavus EAC
- kaitseklass: IP30
- värvus: sinine



| Art. nr. | Mõõtmed | d mm | AG mm | TP V | P W | h mm | 2. pak. | pakend UOM |
|----------|---------------|---------|----------|---------|--------|---------|---------|------------|
| 1000138 | 24V MT30x1,5 | 40 | 30x1,5 | 24 | ~2 | 54 | 10 | 1 tk |
| 1005605 | 230V MT30x1,5 | 40 | 30x1,5 | 230 | ~2 | 54 | 10 | 1 tk |

Uponor Vario ajamid

Uponor Vario B ajam NC

- 24 ja 230V
- kasutamiseks Uponorir WGF (Wirsbo) tüüpi messingkollektoritega
- NC- pingevabalt suletud
- käigupikkus 5 mm
- automaatse tasakaalustuse funktsionaalsus- kaabel: 2x 0.75mm², 1 m
- Vastavus EAC
- kaitseklass: IP30
- värvus: sinine



| Art. nr. | Mõõtmed | d mm | IG mm | TP V | P W | h mm | 2. pak. | pakend | UOM |
|----------------|---------------|---------|----------|---------|--------|---------|---------|--------|-----|
| 1007249 | 24V FT28x1,5 | 40 | 28x1,5 | 24 | ~ 2 | 56 | 10 | 1 | tk |
| 1022244 | 230V FT28x1,5 | 40 | 28x1,5 | 230 | ~ 2 | 56 | 10 | 1 | tk |

Uponor Smatrix ajam Retrofit A-XXX

- 24V ajami ja adapterite komplekt
- komplektis kolm adapterit kollektoritega ühendamiseks, kasutusjuhend
- vahelüli kolmandate osapoolte kollektorite ja Uponor Smatrix kontrollrite vahel
- ühildub 80% turul olevate kollektoritega
- avatud/suletud indikaator
- NC (normaalselt suletud) = sulgub pingevabas olekus
- esmaavanemise funktsioon
- toetab automaatse tasakaalustuse funktsiooni
- temperatuuri vahemik: 0°C...60°C
- kõrgus: 58mm + adapterivõru
- värvus: sinine

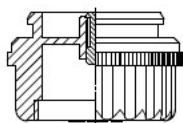
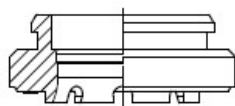
- info sobivuse kohtajärgmisel leheküljel ja veebilehel: www.uponor.ee/

- käigu pikkus: 5mm
- ühenduskaabel: 2x 0.75mm² x 1m
- Umähis: 24V/50Hz
- Pmähis: 1W
- läbimõõt: 44.3mm



| Art. nr. | Mõõtmed | d mm | TP V | P W | h mm | 2. pak. | pakend | UOM |
|----------------|-------------|---------|---------|--------|---------|---------|--------|--------|
| 1083575 | 24V, NC, 1W | 44 | 24 | ~ 1 | 58 | 100 | 1 | kompl. |

Retrofit ajamite sobivustabel teiset tootjate kollektoritega



| VA 26 | | |
|--|--|--|
| Giacomini (is standard by LK) | LK manifolds | |
| VA 16 H M28x1,5 mm | | |
| Herz: | Buderus | |
| Thermostatic Valve series 'TS 98 V' | KAN-Therm (brass) | |
| FB – Stangenverteiler | Polytherm (H) | |
| 3-way-valve type 'Calis TS RD' | Therموال | |
| Control Valve type 'TS 99 FV' (H) | | |
| Control Valve type 'TS V' | | |
| VA 50 M30x1,5 mm | | |
| Acome (Strawa) | Frese Optima (2,5 mm & 4,5 mm) | Roth DE (H) (Univ. HK2) |
| Afriso pro Calida EF1 (muovi) | Gampper (Typ: Vario C) | SAS messinki |
| Aquatechnik Italy (Multirapid, < 2007, > 2009) | GC-Verteiler | Sauter |
| Aquatherm (messinki) | Gomacal | Schlösser (> 1993) |
| Artiga | Heimeier | Schütz |
| Athe-Therm (ruostumaton teräs) | Herb | Seppelfricke |
| Athe-Therm (messinki > 02/2005) | Herz (1 7762 xx, 1 7763 xx, 1 7760 xx, Series 'TS 98 VH') | sht Siegmund |
| ATS ruostumaton teräs | Hesag/Herb (Verteiler Profi-Line) | Siemens (Landis & Steafa) VPD 115A, VD 115CLC, VDN 215, VPI46, VPP46, VVI46, VXI46, VVP47, VXP47, VMP47 |
| Bell & Gossett (Zone-valve) | Honeywell & Braukmann | Simplex |
| Beulco (> 2005) | Honeywell (H) (Typ: V9050), V2020 (MNG), VSMF | SKV |
| BHS | IVAR | Spartan V240 |
| Bianchi 4-wayvalve, 662 (1-way), 663 & 664 (3-way) | Jaga | Strasshofer |
| Bianchi Brass (332T, 401T, 403T) | Johnson Controls VG6210EC, VG6510EC, V5210KC, V5510KC | Strawa |
| Böhmisch/SBK (> 1998) | Jupiter | Taco (Vogel & Noot, Cosmo) |
| Broen (Ballorex Dynamic) | KaMo > 09/2005, Inox | TECE muovi, teräs (Strawa) |
| Brugmann | KANTherm (ruostumaton teräs) | Thermotech SE |
| Caleffi (kierteillä) & Series 670 (muovi) | Kermi | Therموال |
| Cazzaniga | KWH Pipe | Thermtec |
| Chemidro | Landis & Gyr; Luxor CD | Tiemme Series 'Floor' TKM |
| Comap HKV Modul (H) | Mair (> 1998) | Tour & Andersson (> 1999), TBV-CM, TBV-CMP |
| Cosmo (Objekt-Line) + (CMV jakotukki) | Multibeton HKV (Strawa), > 1997 | Unicor |
| CronaTech | Multiblock | Unipipe (ECO-manifold) |
| Cufix | Nereus (venttiilit DN 10, DN20) | Uponor Teräs |
| Cuprotherm | Onda | Valvex messinki |
| Delphis-Therm | Oventrop (Cocon, Cocon 4, Hycococon TM (DN25), Tri-D, Tri-M, QTZ, Q, uni LH, V3K; teräs, Hycococon TM (DN32) | Vescal (Metaplast) |
| Dumser | Pantherm | Viega teräs Fonterra, pro Radiant |
| Emcal (ruostumaton teräs > 03/2013) | Prandelli HKV | VIR Series9520 |
| Emmeti | Purmo | Vogel & Noot (Cosmo Brassverteiler) |
| EQ-Therm FAR (> 2007) | RBM | Watts (HKV-T, Vogel & Noot, Cosmo Objektline Finimetall, Myson) |
| Formare (No. 80) | RDZ Brass | Wieland |
| Frank (> 2003) | Reich | Wittingsthal |
| Fränkische | Reliance ruostumaton teräs | Zehnder |
| Frasa | Remo | |