

## SEJOFLEX VIBROALUSED JA KUMMIMATID

### Sejoflex vibratsioonisummuti, tüüp A

#### Tootegrupp 0650

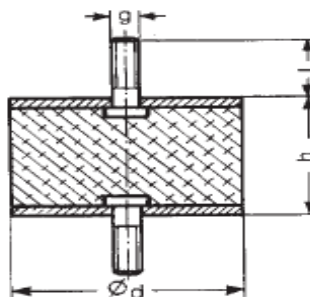
NR kummist (looduslik kumm)

Terasosad DIN 9021-St

kaetud passiveeritud \* Zn kihiga



Kood	Staatiline koormus kg/summuti	Vajumine maks.koormusega mm	Keere g	Ød mm	h mm	l mm	Jäikus IRDH
1488 101	2,5...12,5	2,0	M4	15	15	13	55
1488 103	8,1...40,5	1,5	M6	25	15	18,5	55
1488 104	7,1...35,5	2,8	M6	25	20	18,5	55
1488 105	11,2...56,0	2,6	M8	30	20	20,5	55
1488 106	17,3...86,5	3,2	M8	40	30	24,5	55
1488 107	29,5...147,5	1,7	M10	50	20	28	55
1488 108	28,5...142,5	3,6	M10	50	30	34	55
1488 109	56,0...280,0	3,5	M10	70	35	25	55
1488 110	71,5...357,5	4,6	M12	75	40	37	55
1488 115	152,9...764,5	3,8	M16	100	40	43	55



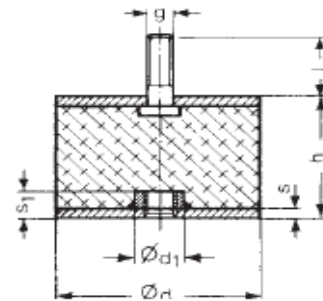
### Sejoflex vibratsioonisummuti, tüüp B

#### Tootegrupp 0650

NR kummist (looduslik kumm)

Terasosad DIN 9021-St

kaetud passiveeritud \* Zn kihiga



Kood	Staatiline koormus kg/summuti	Vajumine maks.koormusega mm	Keere g	Ød mm	h mm	l mm	Jäikus IRDH
1488 123	8,1...40,5	1,5	M6	25	15	18,5	55
1488 124	11,2...56,0	2,6	M8	30	20	20,5	55
1488 125	17,3...86,5	3,2	M8	40	30	24,5	55
1488 127	29,5...147,5	1,7	M10	50	20	28	55
1488 128	28,5...142,5	3,6	M10	50	30	34	55
1488 130	71,5...357,5	4,6	M12	75	40	37	55
1488 135	152,9...764,5	3,8	M16	100	40	43	55

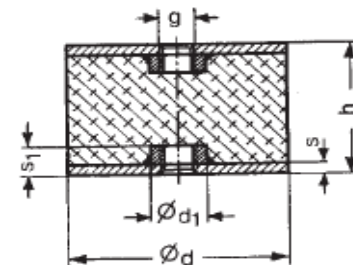
### Sejoflex vibratsioonisummuti, tüüp C

#### Tootegrupp 0650

NR kummist (looduslik kumm)

Terasosad DIN 9021-St

kaetud passiveeritud \* Zn kihiga



Kood	Staatiline koormus kg/summuti	Vajumine maks.koormusega mm	Keere g	Ød mm	h mm	Jäikus IRDH
1488 143	3,5...17,5	2,4	M6	20	25	55
1488 145	11,2...56,0	2,6	M8	30	20	55
1488 146	17,3...86,5	3,2	M8	40	30	55
1488 148	26,5...132,5	5,7	M10	50	45	55
1488 150	60,0...300,0	5,8	M12	75	55	55
1488 155	126,4...632,0	5,9	M16	100	55	55

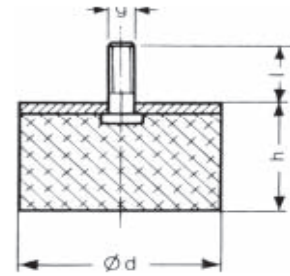
### Sejoflex vibratsioonisummuti, tüüp D

#### Tootegrupp 0650

NR kummist (looduslik kumm)

Terasosad DIN 9021-St

kaetud passiveeritud \* Zn kihiga



Kood	Staatiline koormus kg/summuti	Vajumine maks.koormusega mm	Keere g	Ød mm	h mm	l mm	Jäikus IRDH
1488 201	5,1...25,5	2,2	M6	25	18	18,5	55
1488 202	5,1...25,5	3,6	M6	25	28	18,5	55
1488 206	7,1...35,5	3,1	M8	30	28	20,5	55
1488 207	13,3..66,5	3,1	M8	40	28	24,5	55
1488 211	28,5..142	1,7	M10	50	17	28	55
1488 212	24,5..122	3,5	M10	50	28	34	55
1488 213	41...204	4,5	M10	70	42	25	55
1488 216	51...255	3,3	M12	75	36	37	55
1488 221	112..560	2,8	M16	100	36	43	55
1488 226	88...448	5,3	M16	100	50	43	55

### Sejoflex vibratsioonisummuti, tüüp BF

#### Tootegrupp 0650

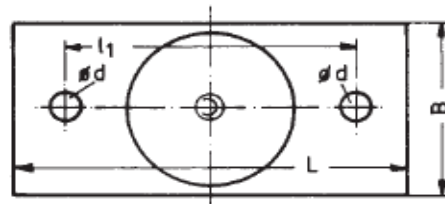
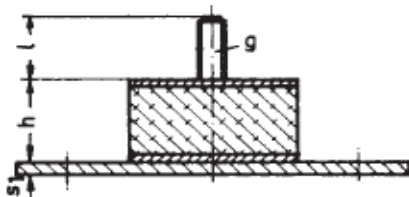
NR kummist (looduslik kumm)

Terasosad DIN 9021-St

kaetud passiveeritud \* Zn kihiga



Kood	Staatiline koormus kg/summuti	Vajumine maks.koormusega mm	Keere g	Ød mm	h mm	l mm	s1 mm	Jäikus IRDH
1488 306	17,3..86	3,2	M8	40	30	24,5	4	55
1488 311	28,5..142	3,6	M10	50	30	34	5	55
1488 316	54..270	4,6	M12	75	40	37	6	55
1488 321	152..764	3,8	M16	100	40	43	6	55

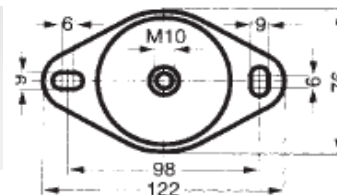
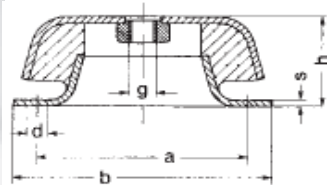
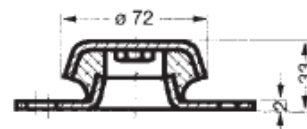


## Sejoflex vibratsioonisummuti, tüüp CS

### Tootegrupp 0650

NR kummist (looduslik kumm)

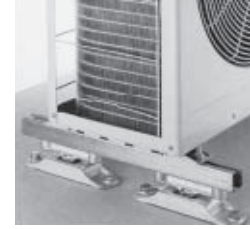
Terasosad DIN 9021-St kaetud passiveeritud \* Zn kihiga



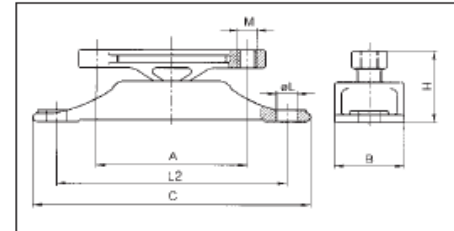
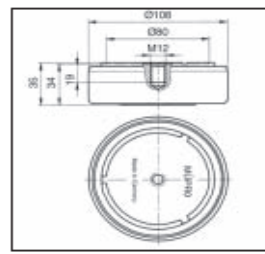
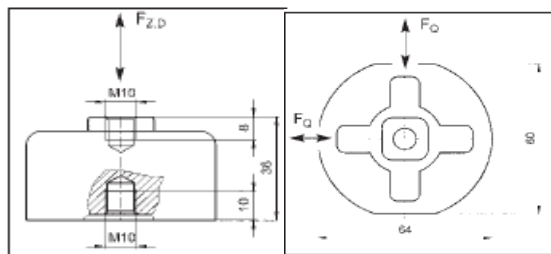
Kood	Staatiline koormus kg/summuti	Vajumine maks.koormu sega mm	Omaõnkesagedus maks.koormueega Hz	Keere g	Ød mm	Kõrgus h mm	Pikkus x laius mm	Jäikus IRDH
1488 410	40..200	4,8	7,2	M10	72	33	122 x 76	40
1488 411	50..250	4,0	7,8	M10	72	33	122 x 76	55
1488 415	80..200	3,9	8	M12	101	40	108 x 108	40
1488 416	100..350	3,8	8,1	M12	101	40	108 x 108	55
1488 420	150..400	4,3	7,6	M16	136	50	168 x 168	40
1488 421	200..700	4,2	7,7	M16	136	50	168 x 168	55
1488 425	300..800	5,6	6,6	M20	192	70	200 x 200	40
1488 426	350..1200	5,2	6,9	M20	192	70	200 x 200	55

## Müpro vibratsioonisummuti, tüüp *Phonolyt®*

Phonolyt vibro- ja mürasummutid seadmete ja torustikke paigalduseks, kõrge summutustase kuni 40 dB. Alused dB27 ja dB40 vastavad nõuetele DIN 4109 ja VDI 4100  
 Sünteetilisest kummist, õlikindlad. Korpus terasest, M-keermetega  
 Kasutuskohad: pumbad, boilerid, ventilatsiooni- ja jahutusseadmed, torude ja talade kinnistoed jne.



Kood	Nimetus	Staatiline surve / tõmbekoormus maks. (KN)	Koormus külgsuunas maks. (KN)	Müra-summutusvõime maks. (dB)	Keere	Möödud		
						A / B	C / H	ØL / L2
3216 847	nupp	1,5	1,5	30	M10	Ø 64, kõrgus 36 mm		
3216 849	jalg	20,0	-	30	M12	Ø 108, kõrgus 35 mm		
3216 286	alus dB27	5,4	2,5	27	M10	80/37	147/40	11/122
3216 287	alus dB40	20,0	3,3	40	M12	126/60	227/66	13/194

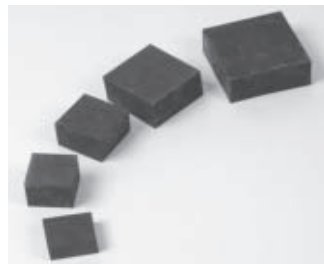


### Sejoflex vibratsioonialus, tüüp B20 ja B40

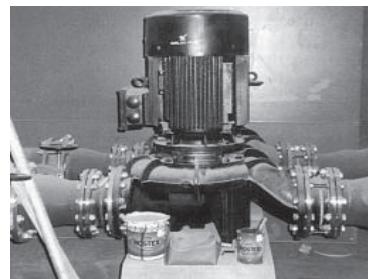
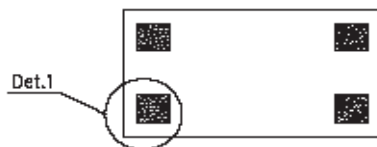
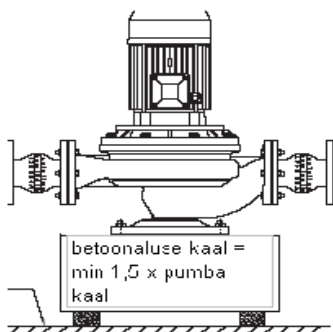
Sobivad kasutamiseks looditud pinnale paigaldatud betoonalustele kinnitatud ja ülejäänud torustikust näiteks kummikompensaatoritega eraldatud kütte- ja jahutusumpade all.

B20 ja B40 NR-kummist matid tagavad kõrge vibratsiooni- ja mürakindluse. Vibromattide kogus ühe agregaadil all (4, 6, 8, jne) sõltub neile rakenduvast koormusest.

Parima tulemuse saamiseks peaks matile mõjuv koormus olema 50% - 80% allolevas tabelis toodud maksimaalsest lubatust.



Kood	Tüüp	Mõõt A mm	Mõõt H mm		Kummi jäikus IRDH	Koormus kg / summuti
1489 023	B20	35,0	20		40-45°	20..91
1489 024	B40	50,0	40		40-45°	50..151
1489 025	B40	60,0	40		40-45°	70..251
1489 027	B40	80,0	40		40-45°	100..401
1489 028	B40	100,0	40	40-45°	200..601	



**NB ! Sobib vaid looditud pinnale !**

## Sejoflex kummimatid vibratsiooni summutamiseks

Tüüp B 08 W, CR kumm

kahepoolelt soonitud

Tüüp B 12 ja B 20, NR kumm, sileda pinnaga

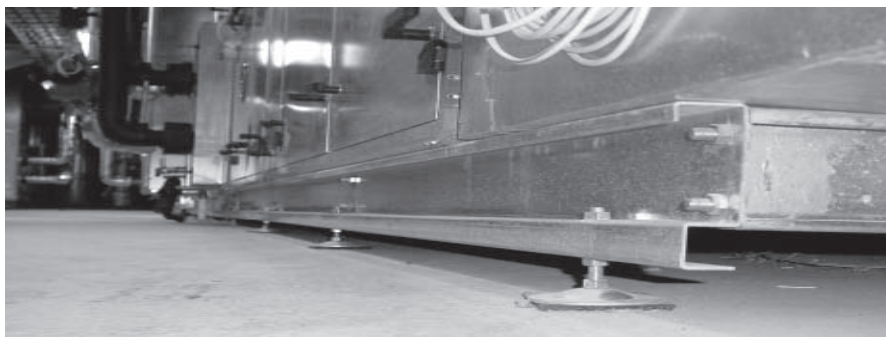


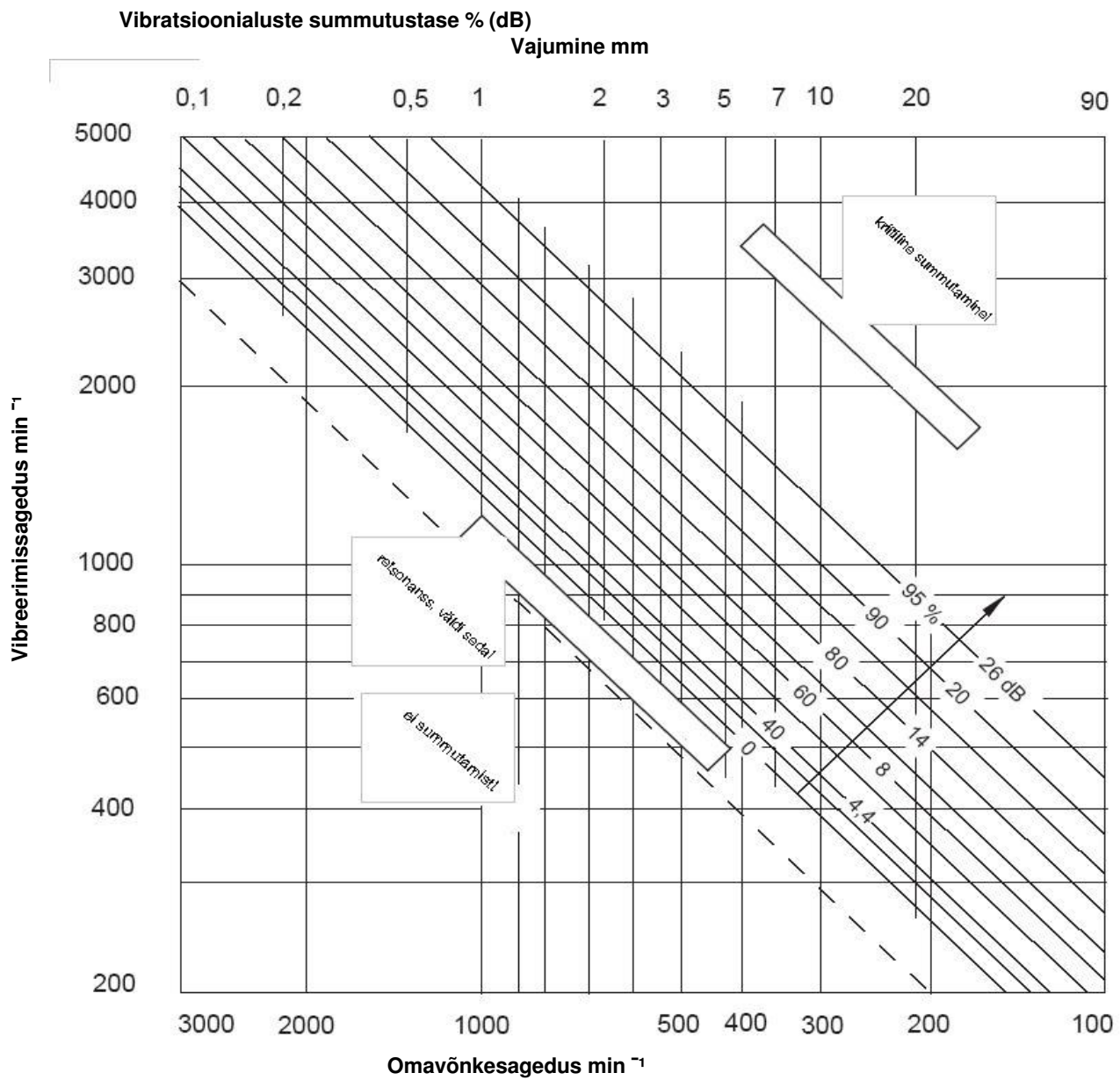
Kood	Tüüp	Mõõt mm	Pindala cm <sup>2</sup>	Maks. Koormus kg /cm <sup>2</sup>	Paksus mm
1488 701	B 08 W	500 x 500	2500,0	5	8
1488 711	B 08 W	100 x 100	100,0	5	8
1488 712	B 08 W	100 x 50	50,0	5	8
1488 716	B 08 W	75 x 75	56,0	5	8
1488 721	B 08 W	50 x 50	25,0	5	8
1488 801	B 12	500 x 500	2500,0	5	12
1488 811	B 12	100 x 100	100,0	5	12
1488 812	B 12	100 x 50	50,0	5	12
1488 816	B 12	75 x 75	56,0	5	12
1488 821	B 12	50 x 50	25,0	5	12
1488 901	B 20	500 x 500	2500,0	8	20
1488 911	B 20	100 x 100	100,0	8	20
1488 912	B 20	100 x 50	50,0	8	20
1488 916	B 20	75 x 75	56,0	8	20
1488 921	B 20	50 x 50	25,0	8	20

Kood	Tüüp	Mõõt	Kihtide arv tk	Maks. Koormus kg /cm <sup>2</sup>	Vajumine mm
1488 701	B 08 W	8x500x500	1	5	1,2
			2	5	2,4
			3	5	4,7
1488 801	B 12	12x500x500	1	5	2,1
			2	5	4,2
			3	5	8,2
1488 901	B 20	20x500x500	1	8	3,4
			2	8	6,7
			3	8	13,1

Soontega kummimati B 08 W võib laduda üksteise peale tingimusel, et sooned on omavahel ristipidises kokkupuutes.

Siledate B12 ja B20 kummimattide vahele soovitame metallplaati.





\* Passiveerimine on tsingitud pinna järeltöötlusprotsess, mis annab terast kaitsvale tsingikihtile omakorda oksüdeerumiskaitse ning ka dekoratiivse välimuse. Passiveeritud tsingipind säilitab oma esialgse läikiva kaubandusliku välimuse aastate jooksul ning seda saab ilma keeruka lisatöötlemiseta soovi korral värvida