

## KONDENSATSIOONITEHNIKA

### Intelligentne tehnika

Junkersi kondensatsioonikatelde uus põlvkond tagab kütmisel ja kuumavee valmistamisel maksimaalse mugavuse. Tänu kõrgele kasutegurile on CERAPUR-seeria katlad väga ökonoomsed, need vähendavad kütiskulusid, töötavad vaikselt ja keskkonnasäästlikult.

Elektroniliselt juhitud pump (CERAPURCOMFORT-katel) optimeerib küttevõimsust, säästab elektrienergiat ja vähendab soojuskandja voolumüra küttesüsteemis. Kõrgväärtuslik alumiiniumi ja rüni sulamist soojusvaheti tagab katla pika tööea ja stabiilse töö.

## PÄIKESEKOLLEKTORID

### Päikeseline tulevik

Junkersi solartechnika annab võimaluse kasutada ammendamatu päikeseenergiat. Päikesekollektorite abil saab aasta jooksul säästa kuni 60% kuumat vee valmistamiseks vaja minevast energiast.

Meie solaarsüsteemides on kombineeritud uuenduslik tehnoloogia ja JUNKERSI pikaajaline kogemus.

Junkersi päikesekollektorid koos kondensatsioonitüüpi gaasikateldegaga on ideaalne lahendus kütmiseks ja kuumat vee valmistamiseks.



## KASKAADÜHENDUS

### Mitmekordne soojus

Teil on vaja kütta suurt pinda, kuid puudub koht suure võimsusega keskküttekatla paigutamiseks? Junkersi kaskaadjuhtimise mudel ICM võimaldab ühendada neli CERAPUR-seeria seinale kinnitatavat kondensatsioonikatelt ja tagab seega suurema küttevõimsuse.

Küttekatelde kaskaadühenduse puhul saab küttevõimsust muuta suuremas ulatuses, seda saab teha kavakohaselt ka juhul, kui ehitustööd tehakse mitmes etapis.

## KUUMAVEEBOILERID

### Kuum vesi on alati olemas

Junkersi kuumaveeboilerid Storacell sobivad ideaalselt korteritesse ja eramutesse ning tagavad kuumavee valmistamisel parima mugavuse.

Uute Cerapur-seeria gaasikatelde ja Stoacelli kuumaveeboilerite ST 120-2E ja ST 160-2E disain on kooskõlas ja need sobivad ideaalselt teie interjööri.

	CERAPURSMART			CERAPURCOMFORT				
	ZSB 14-3C	ZSB 22-3C	ZWB 28-3C	ZSBR 16-3	ZSBR 28-3	ZWB 35-3	ZBR 35-3	ZBR 42-3
Küttevõimsuste vahemik, kW	14	22	22	16	28	28	35	41
Sooja vee valmistamise võimsus, kW	13	21	28	15	26	35	34	39
Sooja vee vooluhulk (EN 625), l/min			12			15		
Suitsugaasitoru ühendusmuhv, mm	80/125	80/125	80/125	80/125	80/125	80/125	80/125	80/125
Kasutegur vastavalt, %	108			109				
Kõrgus x laius x sügavus, mm	850 x 400 x 370			850 x 440 x 350				
Kaal, kg	41	41	44	45	50	50	40	40

<b>FR 110</b>	Ruumitemperatuuri poolt juhitud programmeeritav kütte- ja kuumavee temperatuuri regulaator
<b>FW 100</b>	Välitemperatuuri poolt juhitud programmeeritav kütte- ja kuumavee temperatuuri regulaator (ühele küttekontuurile, kolmeteeventiliga või ilma selleta)
<b>FW 200</b>	Välitemperatuuri poolt juhitud programmeeritav kütte- ja kuumavee temperatuuri regulaator (kuni neljale küttekontuurile, kolmeteeventiliga või ilma selleta ***)
<b>FB 100</b>	Kaugjuhtimisseade temperatuuriregulaatoritele FW 100 ja FW 200 (ühele küttekontuurile, kolmeteeventiliga või ilma selleta)
<b>IPM 1</b>	Ühendusmoodul, mida kasutatakse koos temperatuuriregulaatoritega FW 100 ja FW 200 (ühele küttekontuurile, kolmeteeventiliga või ilma selleta)
<b>IPM 2</b>	Ühendusmoodul, mida kasutatakse koos temperatuuriregulaatoritega FW 100 ja FW 200 (kahele küttekontuurile, kolmeteeventiliga või ilma selleta)
<b>ISM 1</b>	Solaarsüsteemi ühendusmoodul, kasutatakse koos temperatuuriregulaatoritega FW 100 ja FW 200 (kuumavee valmistamiseks)
<b>ISM 2</b>	Solaarsüsteemi ühendusmoodul, kasutatakse koos temperatuuriregulaatoritega FW 100 ja FW 200 (kütmisel ja kuumavee valmistamisel)
<b>ICM</b>	Katlakaskaadi juhtimismoodul, kasutatakse koos temperatuuriregulaatoriga FW 200 (nelja kütteseadme kaskaadi ühendamiseks)

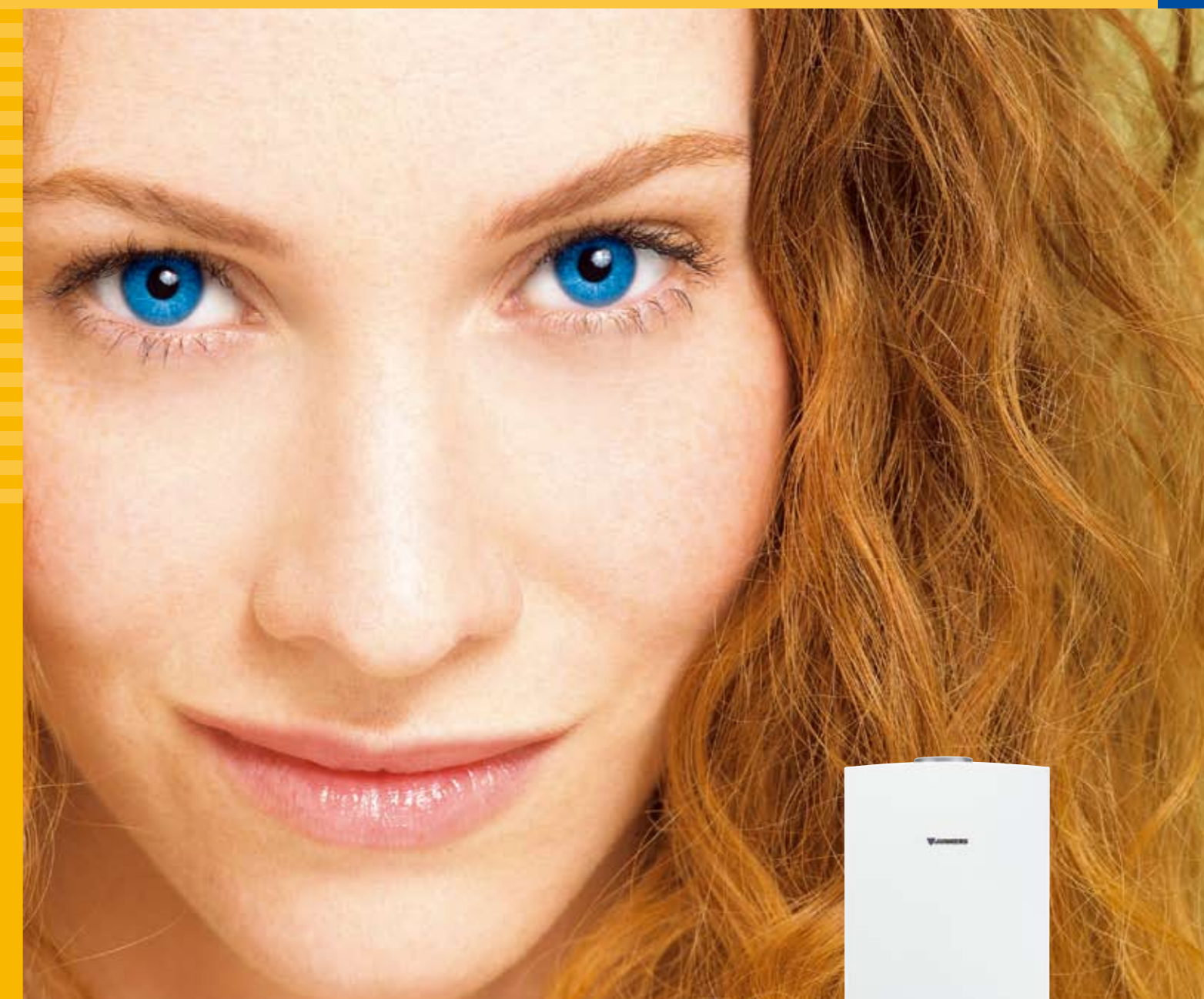
	<b>Säästlik</b> Põleti võimsuse automaatne muutmine sõltuvalt kütte- ja kuumavee vajadusest. Katlasse paigaldatud elektrooniliselt reguleeritav pump säästab elektrit, kohandades võimsust automaatselt kütteevee läbivoolu järgi.
	<b>109% - tõhus</b> Kondensatsioonitüüpi seadmetes kasutatakse kasulikult soojust, mis tavaliselt eraldub koos suitsugaasidega. Junkersi kondensatsioonitüüpi gaasikatlad kasutavad kütuse maksimaalselt ära. Tulemuseks on kasutegur kuni 109%.
	<b>***</b> Kõrgeim kvaliteet kuumat vee valmistamisel – kolm tähti (EN 13203) See tähendab, et teie valitud temperatuuriga soe vesi on pidevalt tagatud.
	<b>* Vaikne</b> Seadme konstruktsioon tagab selle vaikse töö, seepärast saab seda paigaldada eluruumidesse.
** Väga vaikne icon"/>	<b>** Väga vaikne</b> Täiendav helisolsatsioon tagab nende katelde väga vaikse töö. Isegi maksimaalse võimsuse puhul töötab see väga vaikselt.
	<b>Mugav hooldada</b> LCD-näidik. Lihtsalt loetav seadme tööd puudutav teave ja veadiagnostika.
	<b>Keskkonnasäästlik</b> Junkersi põletite konstruktsioon võimaldab gaasi ja õhu segu põlemise optimaalsel temperatuuril ning tagab keskkonnaheitmete madala taseme.
	<b>Solaarsüsteem</b> Ajakohase FX-seeria automaatika abil saab katla ühendada solaarsüsteemiga (päikesekollektoritega) nii kuumavee valmistamiseks kui ka kütmiseks.
	<b>Ulatuslik reguleerimise võimalus</b> Seadmega saab ühendada ruumi- või välitemperatuuri poolt juhitud regulaatori, mis tagab ruumides soovitud mugavuse ja aitab säästa energiavarusid.
	<b>Nuppude blokeerimine</b> Nuppude blokeerimise abil saab vältida kütteseadmele reguleeritud parameetrite juhuslikku muutmist.
	<b>Helisignaal</b> Seadme automaatika võib anda helisignaali, kui katla töö on häiritud.



Robert Bosch OÜ  
Järvevana tee 9  
11314 Tallinn, Eesti  
Tel. 6549565  
E-mail: margus.uusmees@lv.bosch.com  
www.junkers.ee

Kondensatsioonitüüpi gaasikatelde seeria CERAPUR:

**CERAPURSMART,  
CERAPURCOMFORT**



Kodune soojus!

**JUNKERS**  
Bosch Grupp



Elamu ehitamisel või rekonstrueerimisel tuleb tegeleda nii hoone planeeringu ja sisustusega kui ka lahendada insenerkommunikatsioonidega seotud küsimusi. Praegu, mil ehitamise ja energiakandjate kulud lähevad üha suuremaks, kasvab vajadus ökonoomsemate ja keskkonnasäästlikumate küttesüsteemide järele, mis võtavad vähe ruumi, on lihtsalt paigaldatavad ning mida on mugav kasutada.

Junkersi toodetud kondensatsioonitüüpi gaasikatlad on keskmiselt 15% ökonoomsemad kui küttekattlad, mille konstruktsioon ei võimalda suitsugaaside soojust kasulikult kasutada.

Millised on kondensatsioonikatelde eelised kütteseadmete tavaliste mudelite ees? Peamine erinevus on konstruktsioonilistes lahendustes.

Kondensatsioonitüüpi seadmetes saab kasulikult ära kasutada soojuse, mis tavaliselt eraldub koos suitsugaasidega. Suitsugaaside temperatuuri vähendamisel ja nendes oleva veeauru kondenseerimisel saadakse lisasoojus, mis juhitakse küttesüsteemi. Kui loodusliku gaasi põletamisel kasutatakse seda tehnoloogiat, suureneb katla kasutegur märkimisväärselt. Kondensatsioonitüüpi katelde kasutegur ulatub Junkersi toodetud mudelitel tavapärase meetodikaga arvestades (võttes aluseks kütuse madalaima põlemissoojuse) kuni 109%-ni, mis on väga lähedal teoreetiliselt võimalikule maksimumväärtusele.



### CERAPURSMART

#### Eelised:

- Seadmed võimsusega 14, 22 ja 28 kW
- Kvaliteedi ja hinna hea suhe
- Kõrgeim kvaliteet kuuma vee valmistamisel – kolm tärni (EN 13203)
- Väike suurus ja kaal, lihtne ja mugav paigaldus
- Kasutegur 108%
- Mugav kasutamine ja ergonoomilised juhtelemendid
- Ajakohane disain ja vaikne toimimine
- Juhtnuppude automaatse blokeerimise funktsioon
- Kuuma vee valmistamine läbivoolu režiimil (ZWB 28-3C) või boileri abil
- Reguleerimisvõimaluste lai valik uue FX-seeria eestikeelse menüüga automaatika ja solaarse optimeerimise funktsiooni abil



### CERAPURCOMFORT

#### Eelised:

- Mudelite lai valik: 16, 28, 35 ja 42 kW
- Kõrgeim kvaliteet kuuma vee valmistamisel – kolm tärni (EN 13203)
- Kasutegur 109%
- Väiksem elektrienergia tarbimine tänu elektrooniliselt juhitavale küttepumbale\*
- Energiavarude (gaas ja elekter) säästmine tänu kondensatsiooniprotsessi optimeerimise funktsioonile
- Täiendav heliisolatsioon tagab katla väga vaikse töö
- Juhtnuppude automaatse blokeerimise funktsioon
- Kuuma vee valmistamine läbivoolu režiimil (ZWB 35-3) või boileri abil
- Reguleerimisvõimaluste lai valik uue FX-seeria eestikeelse menüüga automaatika ja solaarse optimeerimise funktsiooni abil

\* ZBR 35-3 ja 42-3 tarnitakse ilma küttepumba ja paisupaigita

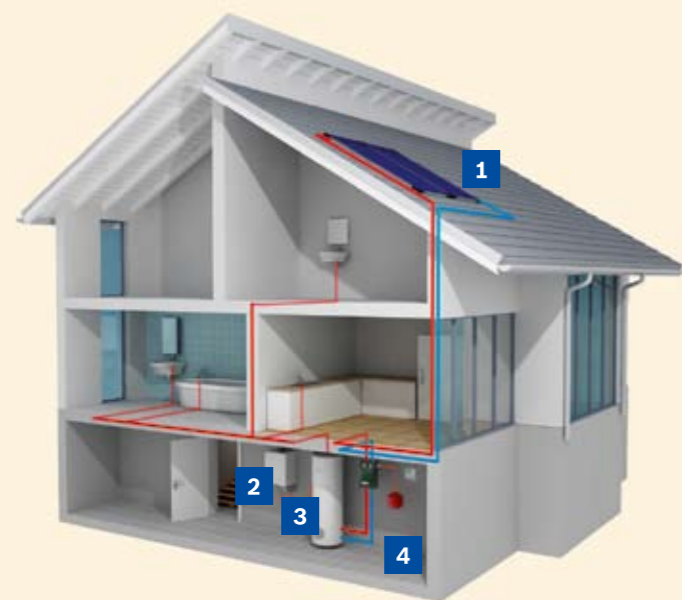


#### BOSH HETRONIC III juhtpaneel

1. Sisse/väljalülitamise nupp
2. Näidik
3. Kütetemperatuuri termostaat
4. Kuuma vee temperatuuri termostaat
5. Katla töö indikaator
6. Rõhuanomeeter
7. Välistemperatuuri poolt juhitava rehulaatori lisamise võimalus

## Ela soojalt!

Optimaalse tulemuse saavutamiseks ning olemasoleva päikeseenergia võimalikult tõhusaks kasutamiseks saab **CERAPURSMART** ja **CERAPURCOMFORT** kateldele ühendada ühe uutest FX-seeria temperatuuriregulaatoritest, mis tagavad ka solaarsüsteemi juhtimise. Seega Junkersi päikesekollektorite paigaldamisel ei ole vaja teha lisakulutusi solaarsüsteemi automaatika tarbeks. Junkersi patenteeritud automaatne solaarse optimeerimise funktsioon võimaldab päikeseenergia maksimaalse kasutamise abil hoida kuumavee valmistamisel kokku ligi 15% gaasi, samuti säästa kütmisel, sest Junkersi uus automaatika võtab arvesse passiivset soojust, mida ruumid saavad päikesekiirgusest näiteks akende kaudu.



- 1 Päikesekollektorid
- 2 Kondensatsioonitüüpi kesküttekatel
- 3 Solar boiler
- 4 Pumbaplokk

