

PAIGALDAMINE HIGHLINE'I CUSTOM

NÄIDE 10 MM PLAADIGA

CUSTOM lahenduse komplekti kuuluvad liist ja rooste-vabast terasest alus.

Liistu kuju tõttu sobitub detail täpselt.

Liist ja alus kruvitakse kokku ja seejärel saab paigaldada enda valitud plaadi.

Aluse kõrguse sobitamiseks on kaasas tõstekomplekt.

1. Põrandaplaat lõigatakse nii, et alusel oleva plaadi ja muude plaatide vahele jääb vähemalt 6 mm vahe.

2. Kohandatud liist ja alus altvaates.

3. ALUSE KÜLJED

Kinnitage enda valitud plaadid alusele nii, et need ulatuksid kuni 20 mm üle (olenevalt plaadi paksusest ja liigist, käesolevas näites on üleulatava serva laius 14 mm).

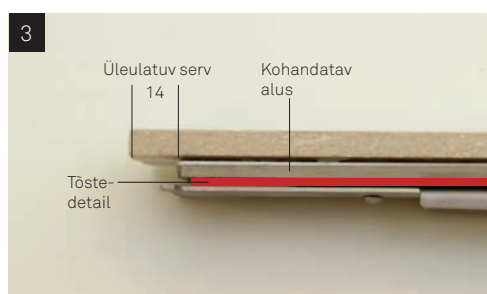
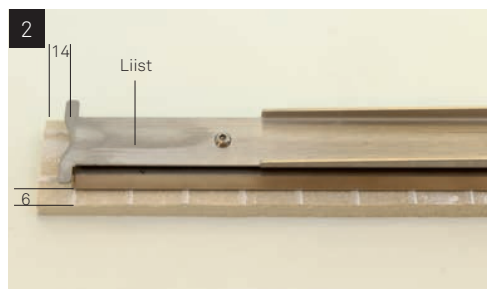
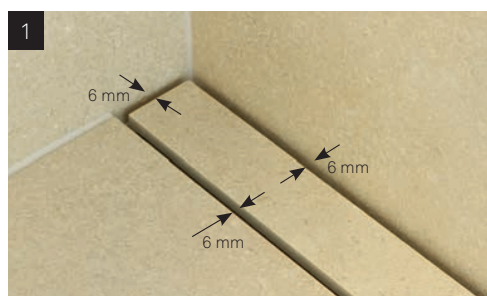
4. ALUS, PIKEM KÜLG

Kinnitage enda valitud plaadid alusele nii, et need ulatuksid kuni 10 mm üle (olenevalt plaadi paksusest ja liigist, käesolevas näites on üleulatava serva laius 6 mm).

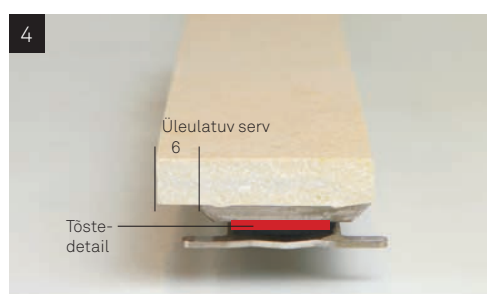
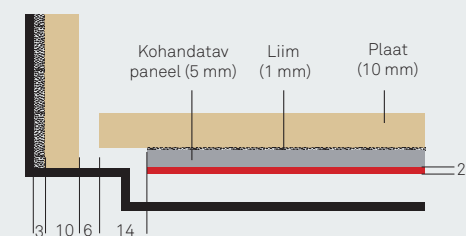
Soovitav liim

Tootja	Toode
Bostik	<ul style="list-style-type: none"> Maxibond Maxibond X-TREME Clearbond
Danalim	<ul style="list-style-type: none"> Montage Ekstra 292 Turbo tack 291
Henkel	<ul style="list-style-type: none"> Pattex no more nails
Novatech	<ul style="list-style-type: none"> Tec7 Trans7

Tooted on loetletud juhulikus järjekorras.



PIKIOSA



RISTLÕIGE

